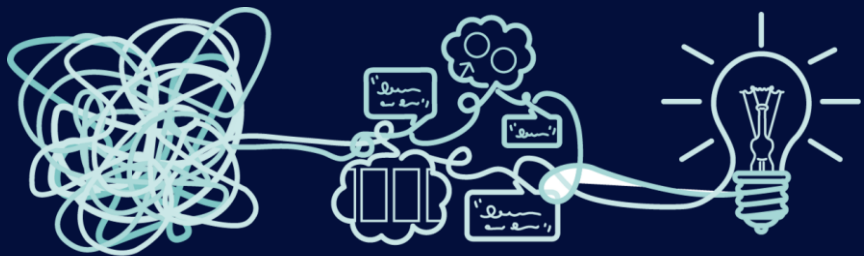
 De 18h a 20h + cóctel

Nuevas Perspectivas en el Abordaje Precoz de la DT1

De la teoría a la práctica



bridge 



**23 de octubre
2024**



Hotel INNSiDE

*Av. de César Augusto, 13,
50004 Zaragoza*

PONENTES

Dra. Marta Ferrer Lozano

*Médico especialista en la Unidad de Endocrinología
Pediátrica del Hospital Universitario Miguel Servet*

Dra. Isabel Melchor Lacleta

*Médico especialista en el Servicio de Endocrinología y
Nutrición del Hospital Royo Villanova*

Maria Luisa Lozano del Hoyo, PhD

Enfermera en el Centro de salud Las Fuentes Norte



De 18h a 20h

AGENDA

bridge 

Hora	Tiempo	Tema
18.00 – 18.05	5'	Bienvenida – Dra. Marta Ferrer Lozano
		MESA 1: Abordaje de la DT1a
18:05 – 18:25	10'	<i>La visión actual de Pediatría – Dra. Marta Ferrer Lozano</i>
	10'	<i>La visión actual de Adultos – Dra. Isabel Melchor Lacleta</i>
	10'	<i>Comprendiendo la DT1a como Enfermedad Autoinmune – Dra. Marta Ferrer Lozano</i>
	30'	Debate
18:55 – 19:10		MESA 2: Adaptación a nuestro entorno del panorama internacional de la DT1
	10'	<i>Actualización sobre estudios y consensos clínicos</i>
		MESA 3: Beneficios del nuevo abordaje precoz de la DT1
19:10 – 19:20	15'	<i>El impacto de la educación en el nuevo abordaje de la DT1a – Maria Luisa Lozano del Hoyo, PhD</i>
	30'	Debate
19:50 – 20:00	10'	Conclusiones finales – Dr. Marta Ferrer Lozano
		Cóctel